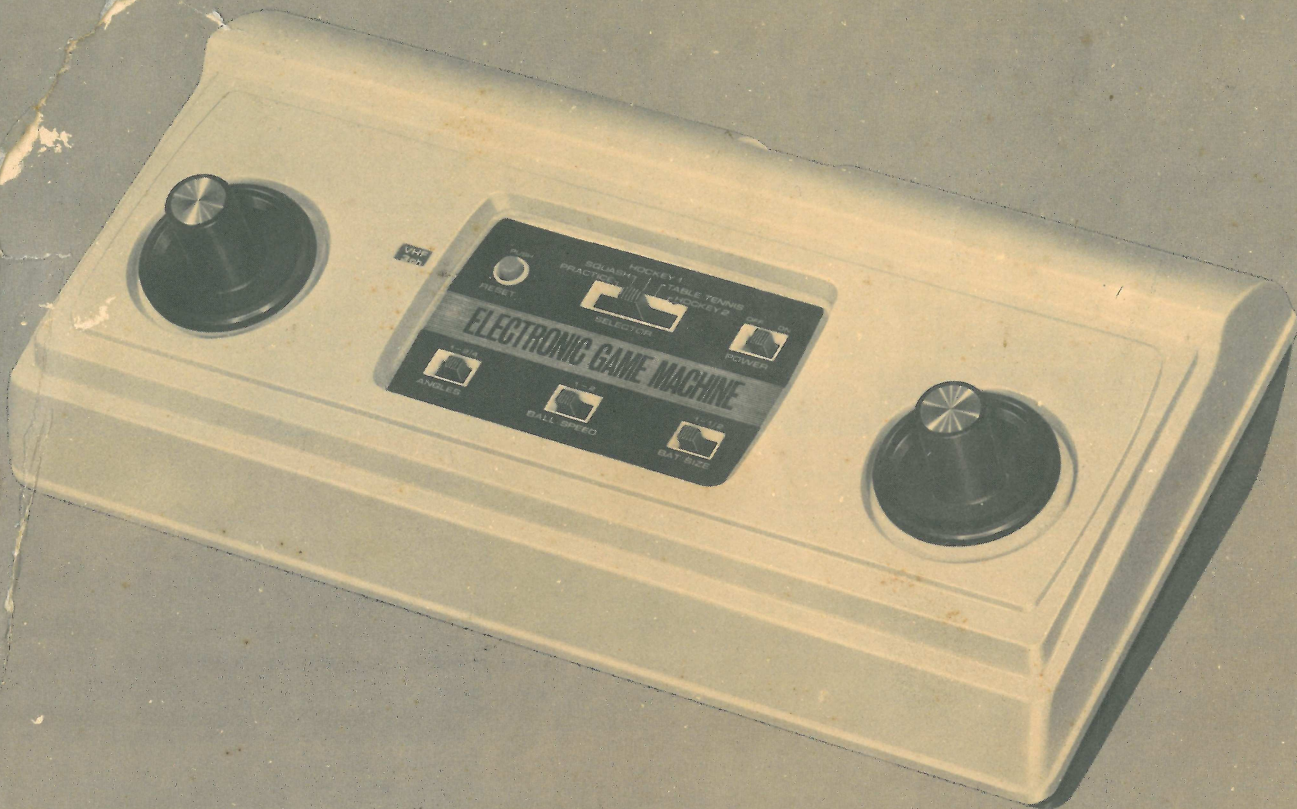


# ビデオゲームマシン

このビデオゲームマシンは一般家庭にあるテレビを使って、いろいろなゲームを楽しめます。  
誰にでも簡単にセット出来て、持ちこびにも便利なようにプラスチックケースにおさめられています。

MODEL: 5050

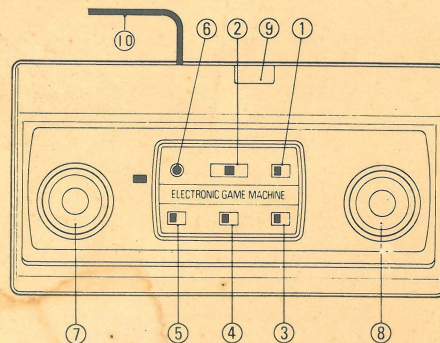
ご使用になる前に、かならず説明書をお読みください。



## ■特徴

- 一般家庭の白黒、カラーどのテレビでも使うことができます。
- 練習ゲーム、スカッシュ、ホッケー1, 2, テーブルテニスと5通りのゲームが出来ます。
- ボールの速さ(スピード)を変えられます。
- バットの長さ(サイズ)を変えられます。
- ボールの当たる角度(アングル)を変えられます。
- ボールがバットやコートに当たると音を出します。
- テレビの画面に得点を標示します。
- ゲームのスタートは押ボタン(リセットボタン)1つで出来ます。

## ■各部の名称



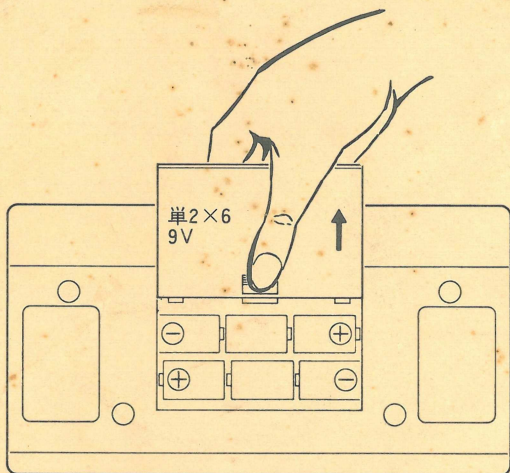
- ①電源スイッチ [Power switch]
- ②ゲーム選択スイッチ [GAME selector switch]
- ③バットサイズスイッチ [Bat size]
- ④ボールスピードスイッチ [Ball speed]
- ⑤ボールアングルスイッチ [Angles]
- ⑥リセットボタン [Reset switch]
- ⑦左側バットコントロールツマミ [Bat control(L)]
- ⑧右側バットコントロールツマミ [Bat control(R)]
- ⑨外部電源ジャック(9V) [Ext, power jack]
- ⑩接続コード [Signal cable]



# 取扱説明

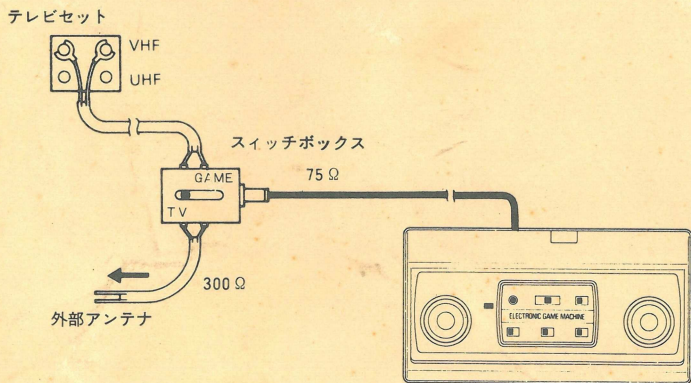
## ■電池の入れ方／外部電源の使い方

- ケース底部のバッテリー蓋を矢印の方向に引いて取りはずします。
- 単2 (UM-2) 電池 6 本を標示に従って入れます。  
“C” Cell=単2 (UM-2) 電池
- 電池を入れたら、しっかり蓋をしめてください。
- 家庭用電源 (AC100V) を使う場合は、セットの後部にある⑨外部電源ジャックに、出力がDC 9V用のアダプター (内側が⊕標示のもの) を使ってください。アダプターは市販されています。



## ■テレビとの接続方法

下図のように接続します。スイッチボックス (SW BOX) は、テレビの外部アンテナとゲームマシンの切換に使用します。



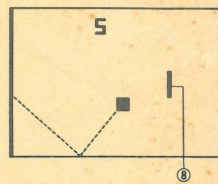
ビデオゲームマシン

※注意 上図は一般的な接続方法です。スイッチボックスからテレビへ又外部アンテナへの接続についての詳しいことは、販売店でおたずね下さい。

## ■ゲームの遊び方

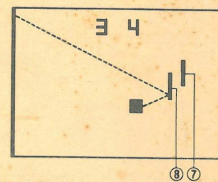
- 本機のテレビへの接続が終わったら、次の操作をして下さい。
- 1. テレビの電源を入れてチャンネルを1 (又は2) にしてください。
- 2. スwitchボックスのスイッチを“GAME”の方向におします。
- 3. ゲーム機の①電源スイッチを右側におたしスイッチ“ON”にします。  
これでテレビの画面にゲームのパターンが現われてきます。次に⑥リセットボタンを押したらゲームの開始です。

## ●PRACTICE (練習ゲーム)



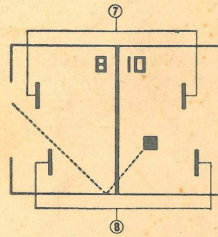
本機の⑧右側バットコントロールツマミを動かしてボールに当てる練習をしてください。以下の各ゲーム共15点でゲームセットになります。リセットボタンをおしてふたたびゲームを始めてください。このとき③バットサイズ④ボールスピード⑤ボールアングルのスイッチを使って各々の状態での練習もしてください。

## ●SQUASH (スカッシュゲーム)

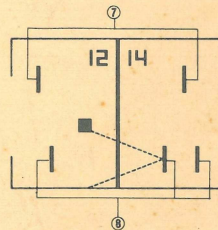


1つのコードで1つのボールを互に打つゲームです。⑦左側バットが先発です。バットサイズとボールスピード、角度 (アングル) も変えてたのしめます。

## ●HOCKEY 1.2 (ホッケーゲーム)

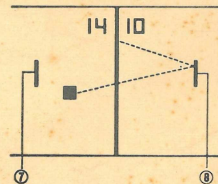


画面のまんなかをセンターラインにして左右端にゴールがあります。バットはゴールキーパーとフォワードが1ペアで動きます。



ホッケー2はハンディキャップをつけたゲームです。バットサイズとボールスピード、角度 (アングル) も変えてたのしめます。

## ●TABLE TENNIS (卓ニスゲーム)



画面のまんかになネットがあります。交互にボールを打つたのしめます。バットサイズとボールスピード、角度 (アングル) も変えてたのしめます。

## ■注意

- このゲームマシンは、電池を使用しておりますので、ゲームが終わったときは、かならず電源を切ってください。又長時間使用しないときは、電池をはずしてください。
- ケースがよごれた場合はシリコン布かアルコールで拭いてください。ベンジン、シンナー等は使わないでください。
- 本機は **VHF 2CH** CHにセットしてあります。地域によっては、このチャンネルが使えないことがありますので、近くの電気店におたずねください。

## ■定格

ゲーム数	5ゲーム
同一ゲーム内の変化	3要素
電源	DC 9V (UM-2×6)
出力コード	3m組入式
テレビ使用チャンネル	1CH又は2CH